

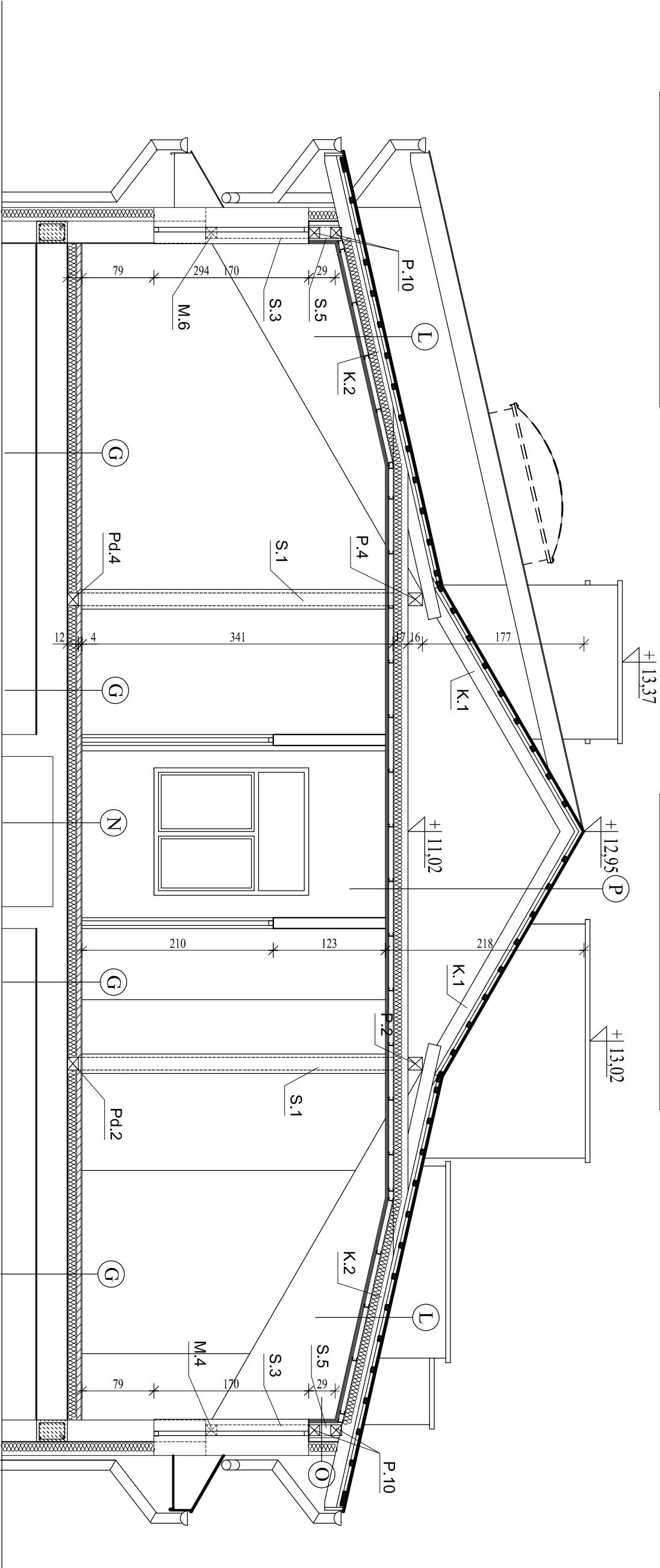
WYKŁADZINA WIELOWARSTWOWA PVC	gr.2,5mm
KLEJ DYSPERSYJNY DO WYKŁADZIN NAKLADANY PŁACĄ A3	
SAMOPROZIMUJĄCA NISKOEMISYJNA CEMENTOWA	
MASA SZPACHLOWA	gr.5,0mm
GRUNT DYSPERSYJNY	
JASTRZYCH CEMENTOWY CT C35 F5	
(zbrojeny siatką zgrzewaną z prętów Ø4mm)	gr. 5,0cm
FOŁA BUDOWLANA	
STYROPIAN EPS 100	gr. 10,0cm
STROPIE TERIVA 8.0	gr.34,0cm
TYNK CEMENTOWO - WAPIENNE	gr.1,5cm

BLACHODACHÓWKA POWŁEKA	
LATY 5,0x3,8cm	
KONTRYLATY 5,0x3,8cm	
FOŁA PAROPRZEPUSZCZALNA	
WEŁNA MINERALNA MIĘDZY KROKWIAMI gr.23,0cm	
KROKWIEM 7x14 cm	
FOŁA PAROIZOLACYJNA	
PŁYTY GKF 3x12,5 mm NA RUSZCIE METALOWYM	

WYKŁADZINA WIELOWARSTWOWA PVC	gr.2,5mm
KLEJ DYSPERSYJNY DO WYKŁADZIN NAKLADANY PŁACĄ A3	
SAMOPROZIMUJĄCA NISKOEMISYJNA CEMENTOWA	
MASA SZPACHLOWA	gr.5,0mm
GRUNT DYSPERSYJNY	
JASTRZYCH CEMENTOWY CT C35 F5	
(zbrojeny siatką zgrzewaną z prętów Ø4mm)	gr. 5,0cm
FOŁA BUDOWLANA	
STYROPIAN EPS 100	gr. 10,0cm
STROPIE ZELBETOWY	gr.15,0cm
TYNK CEMENTOWO - WAPIENNE	gr.1,5cm

TYNK AKRYLOWY	
STYROPIAN EPS 70	gr.20cm
PŁYTA OSB WODOODPORNA	gr.2,2cm
WEŁNA MINERALNA	gr.12cm
PŁYTA OSB WODOODPORNA	gr.2,2cm
PŁYTY GKF 3x12,5 mm	

BLACHODACHÓWKA POWŁEKA	
LATY 5,0x3,8cm	
KONTRYLATY 5,0x3,8cm	
FOŁA PAROPRZEPUSZCZALNA	
WEŁNA MINERALNA MIĘDZY KROKWIAMI gr.35,0cm	
KROKWIEM 7x14 cm	
FOŁA PAROIZOLACYJNA	
PŁYTY GKF 3x12,5 mm NA RUSZCIE METALOWYM	



BIURO INŻYNIERSKIE "LEMAZ"				
T. Wazna M.Bednarz w Lubaczowie				
ul. Unii Lubelskiej 89.2, 37-600 Lubaczów				
Nazwa zadania	Przebudowa i nadbudowa istniejącego budynku pralni z częścią dydaktyczną - projekt zamienny			Skala
Działka nr ewid.	3285; Obręb 0001 Lubaczów			1:50
Adres obiektu	37-600 Lubaczów, ul. Kościuski 145			
Treść rysunku	Przekrój C-C			
Investor	Zespół Płacówek im. Jana Pawła II w Lubaczowie			
Adres Inwestora	37-600 Lubaczów, ul. Kościuski 145			
Projektował		Upr. Bud.	Podpis	Faza
	inż. Zygmunt Moryka	409/68; 52/82		PB
	mgr inż. arch. Jan Superson	52/84		Data
	mgr inż. Bogdan Szuper			07.2015
	mgr inż. Ryszard Trełka	74/98		
Kierownik jednostki projektowej				Nr rys.
inż. Marian Bednarz				